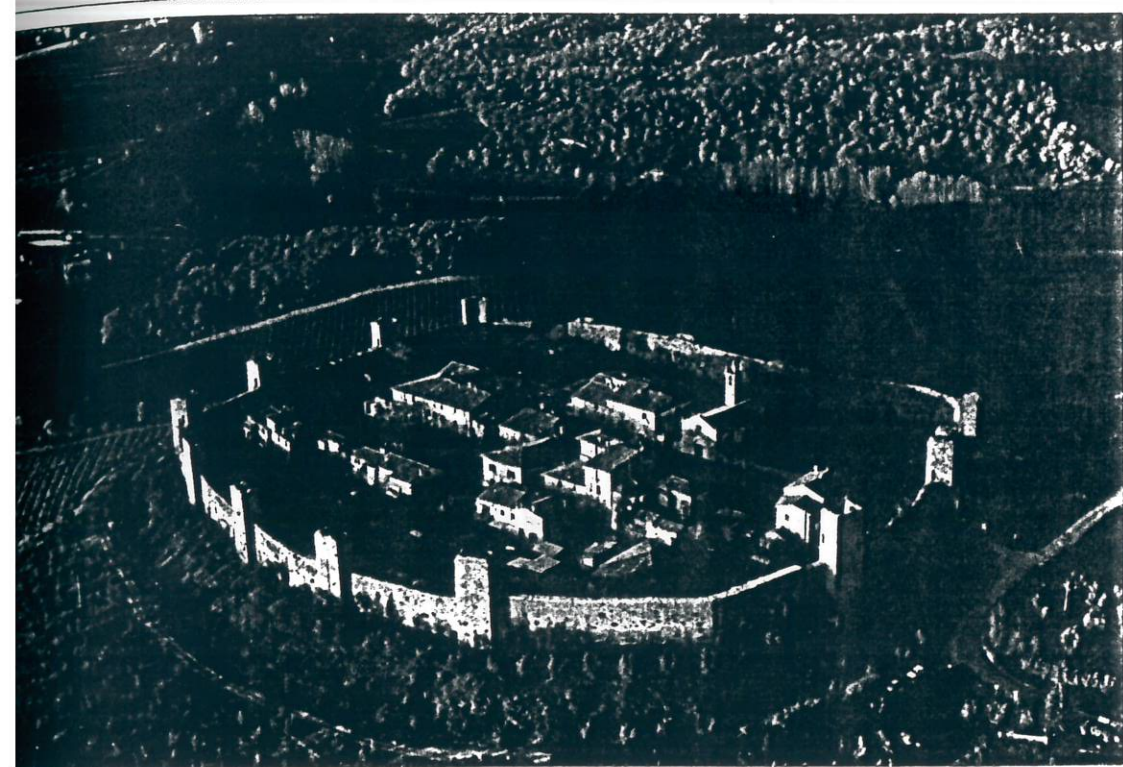


OMUNE DI MONTERIGGIONI



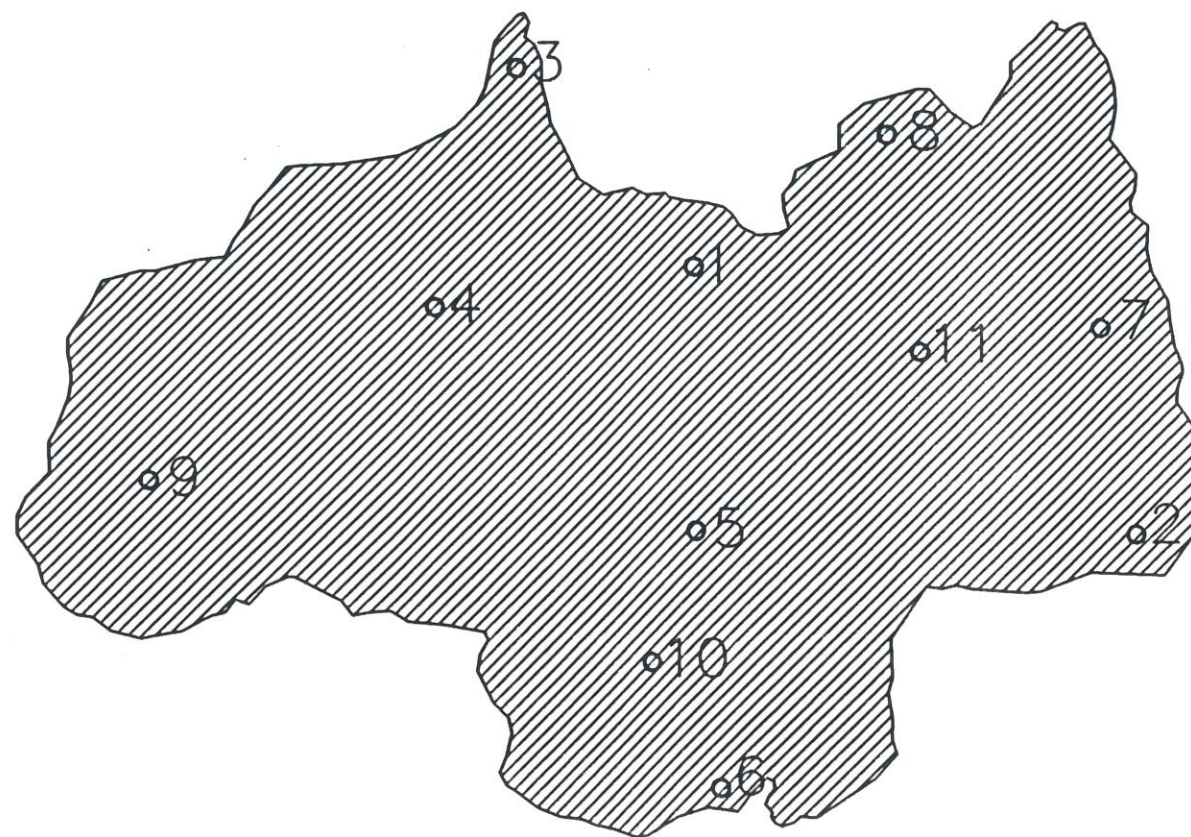
PIANO CIMITERIALE COMUNALE

D.P.R. 10-09-1990 n. 285

CIMITERO DI S. COLOMBA

il tecnico: GEOM. MASSIMO PAGLIAI

localizzazione



ALLEGATI ALLA CENERA c.c.
N. 98 DEL 16-12-94

1	cimitero di monteriggioni	7	cimitero di basciano
2	cimitero di uopini	8	cimitero di Iornano
3	cimitero di castellina scalo	9	cimitero di pieve a castello
4	cimitero di abbazia isola	10	cimitero di fungaia
5	cimitero di riciano	11	cimitero di poggiolo
6	cimitero di s. colomba		

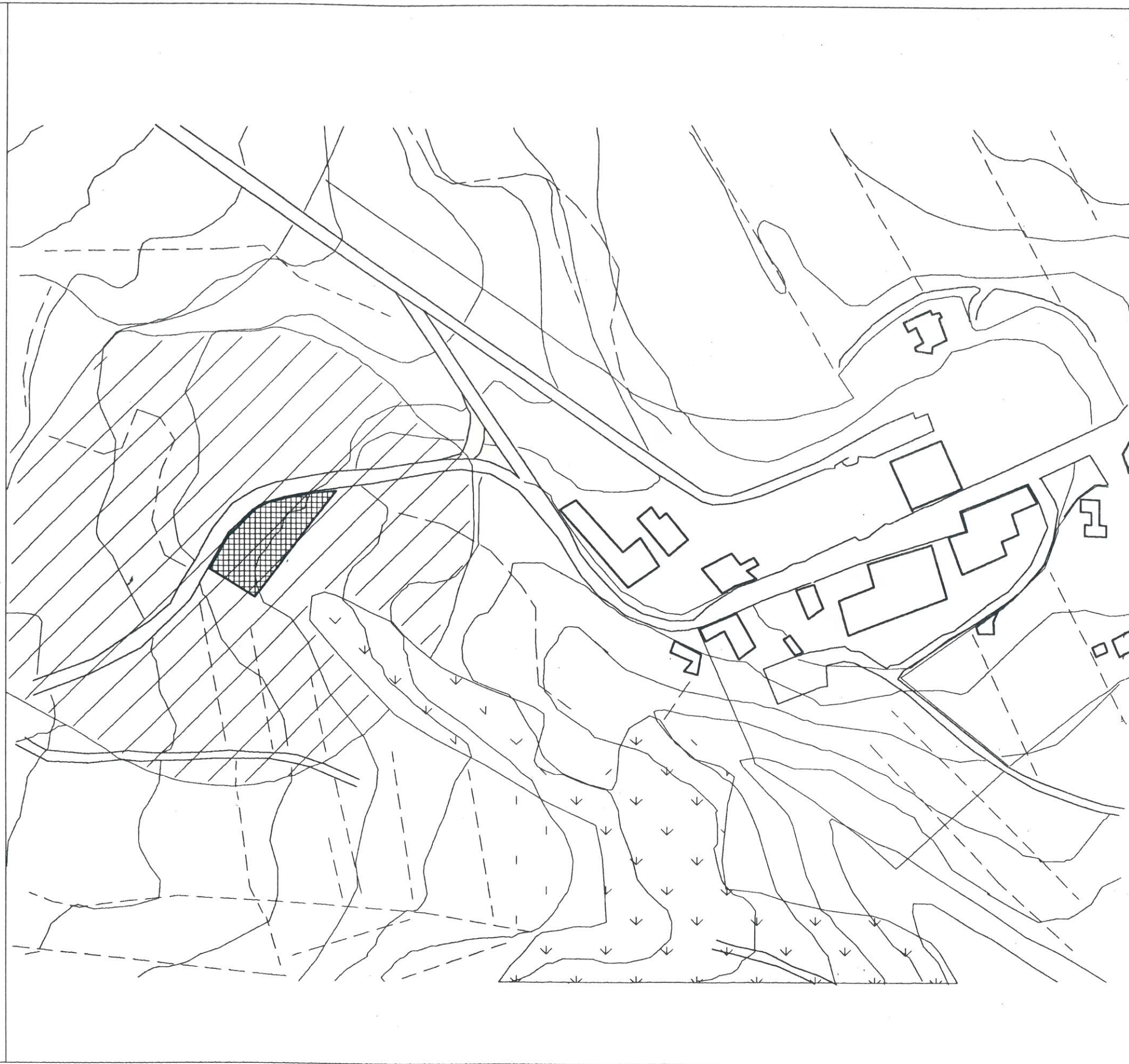
ESTRATTO DI P.R.G.

AREE



zona di rispetto cimiteriale

AREE



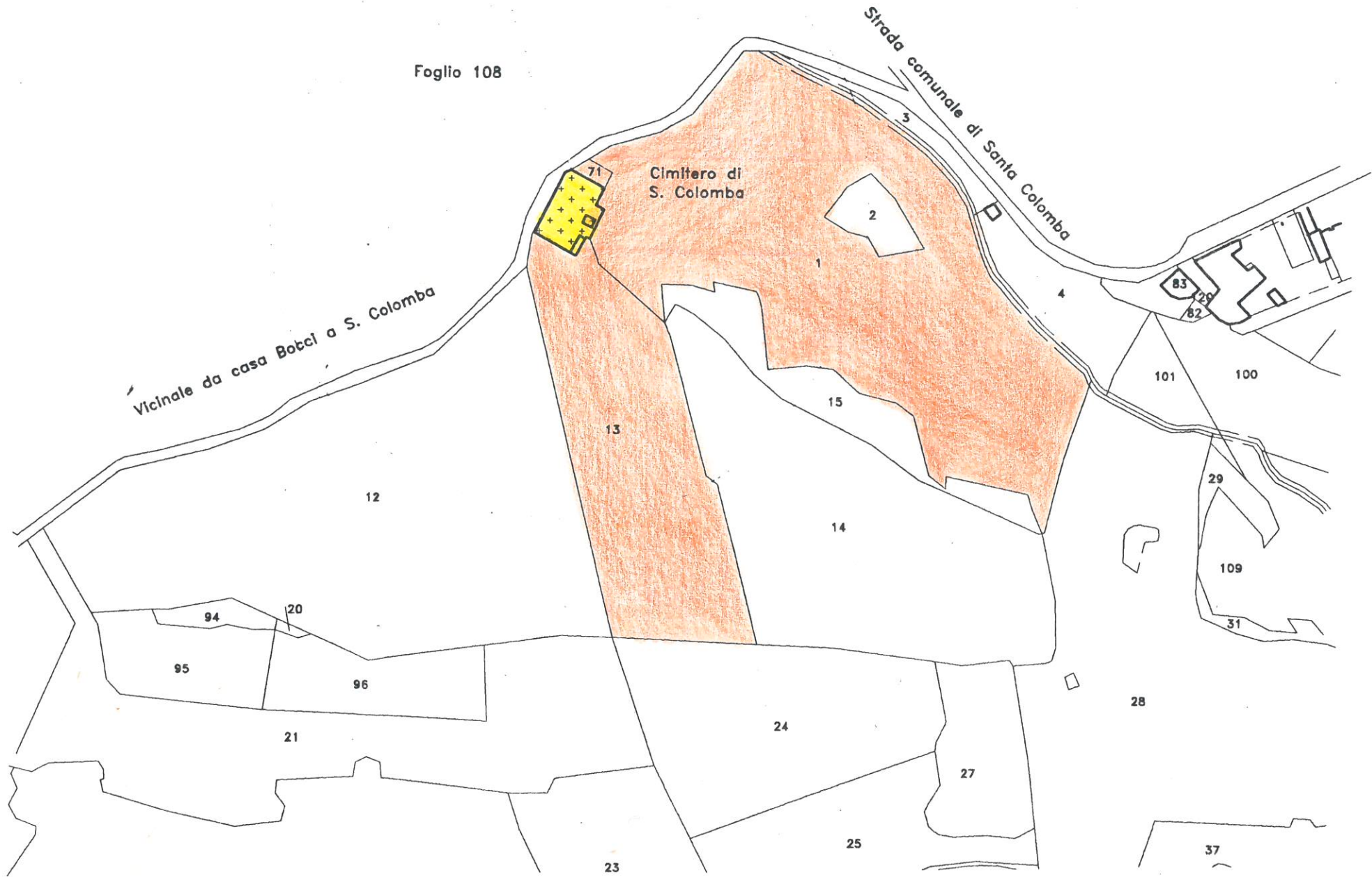
PLANIMETRIA CATASTALE 1:2000

AREE DI PROPRIETA' COMUNALE

foglio	particelle	colore
109	A	giallo

AREE DI PROPRIETA' DI PRIVATI

foglio	particelle	proprietari	colore
109	71	Caselli Brunetta	rosso
109	1	Sedda Gianfranco	rosso
109	13	Sedda Gianfranco	rosso





tomba murata



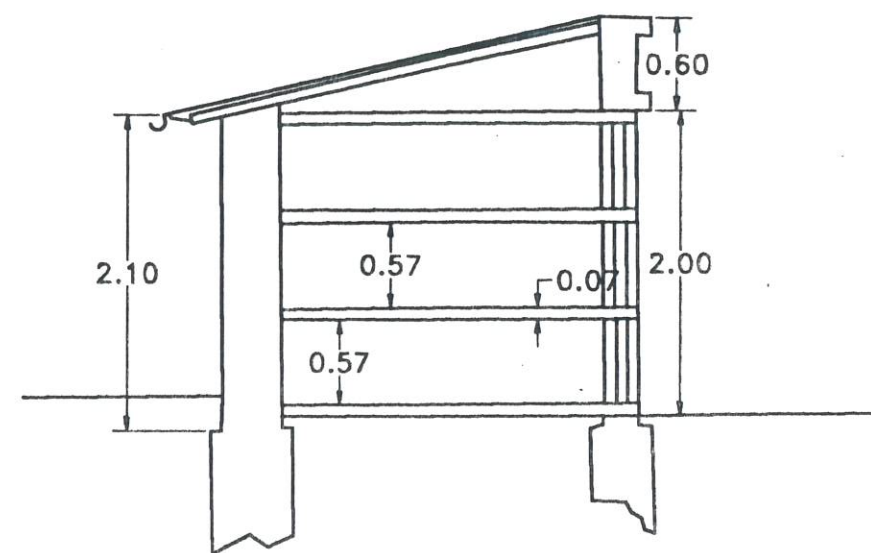
Cappella
Privata

Pianta

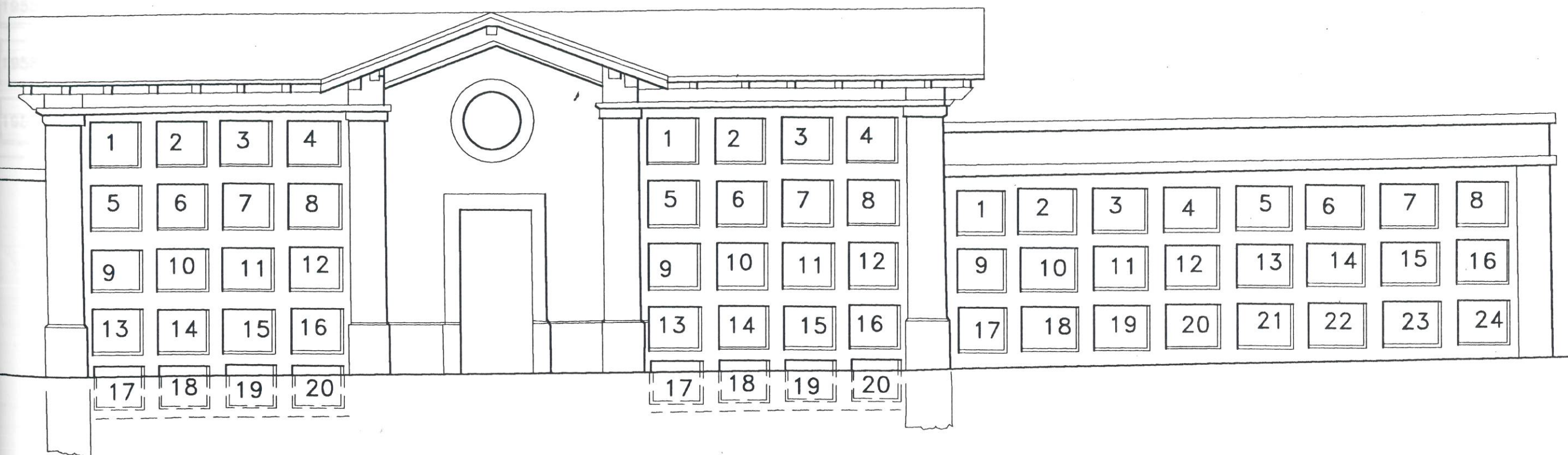


Pianta

PROSPETTI E SEZIONI

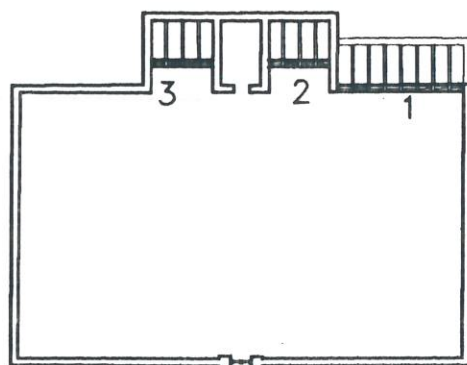


Sezione Trasversale



Prospetto

LOCULI



Prospetto del loculo n 1

1958	1970	1965	1962	1980		1965	1990
1958	1958	1959	1960	1960	1961	1969	1965
1957	1961		1976	1967	1960	1967	1965

Prospetto del loculo n 2

1947	1947	1947	1980
1972	1972	1967	1946
1941	1941	1942	1943
1981	1947	1945	1976

Prospetto del loculo n 3

1963	1962	1947	1941
1956	1943	1965	1945
1946	1940	1940	1939
1955	1983	1955	1962

SINTESI RELAZIONE GEOLOGICA

-Il terreno non puo' essere considerato sciolto sino alla profondita' di mt. 2.50, come previsto dalla normativa e difficilmente puo' essere reso tale con facili opere di scasso.
-Inoltre, nonostante l'elevata permeabilita' di tipo secondario la roccia presente nella zona non puo' essere considerata porosa bensì vaculare e fratturata.

la falda acquifera e' attestata intorno a 180mt. dal p.c.

TURNO DI ROTAZIONE PREVISTO

Dalle risultanze delle relazioni geologiche e dalla verifica degli operai comunali addetti, il periodo di rotazione si prevede di anni 20.

STATISTICA

	1973	1974	1975	1976	1977	1978	1979	1980	1981	1982	1983	1984	1985	1986	1987	1988	1989	1990	1991	1992
TUM.	—	—	2	2	1	2	8	1	—	—	—	—	—	—	—	—	—	1	1	—
NU.	3	—	4	—	1	2	8	1	—	—	—	2	2	4	2	—	4	4	2	—
EST.	—	—	—	—	—	—	—	—	—	—	—	—	—	—	—	—	—	—	—	—
ESU.	3	—	6	—	3	3	8	1	1	—	—	2	2	4	2	—	4	4	2	—

media nei 20 anni :
tumul. 1
inum. 2
estum. —
esum. 2

DISPONIBILITA'

loculi = n. 56 liberi n. 2
tombe murate = n. 12

tombe = n. ~~46~~ da riesumare n. 18

DATI DEGLI ULTIMI CENSIMENTI

s. colomba

1981	1991
254	238

diminuzione del 5%

PREVISIONI DI NECESSITA' SECONDO IL DISPOSTO
DELL 'ART. 58 D.P.R. 285/90

NUM. : $2 \times 15 = 30 + 50\% = 45$

ESUM.: $2 \times 15 = 30$
per cui necessitano n. 15 tombe
oltre quelle gia' disponibili e da riesumare

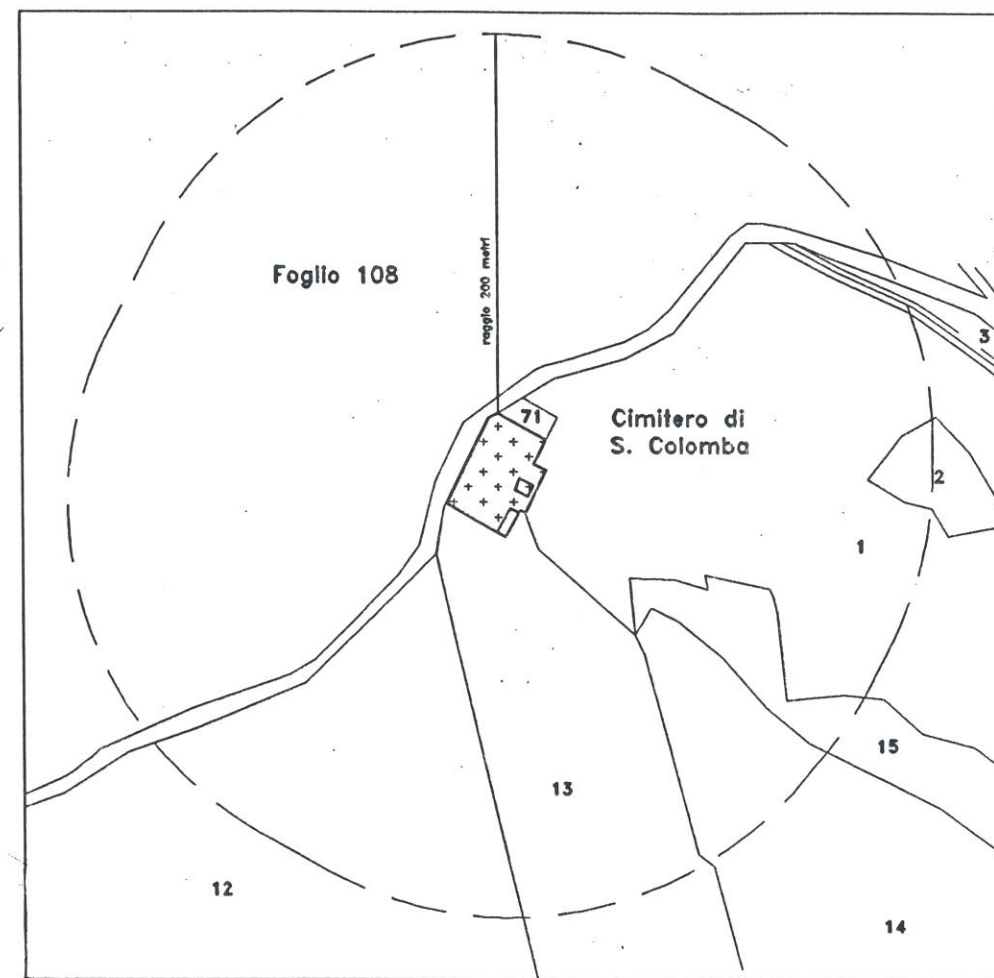
TUMU. : $1 \times 15 = 15$
per cui necessitano n. 15 loculi
oltre quelli gia' liberi e da estumulare

RELAZIONE TECNICA FINALE

Le necessita' e le zone di espansione edilizia che
saranno realizzate, il cimitero necessita di un lieve
ampliamento, pero' la relazione geologica e le
risultanze delle esumazione effettuate, non consigliano
l'ampliamento dei campi di inumazione.
Pertanto si prevede un ampliamento solo per i loculi .

il tecnico
Geom. MASSIMO PAGLIAI

planimetria 1:2000



particolare 1:500

 ampliamento

